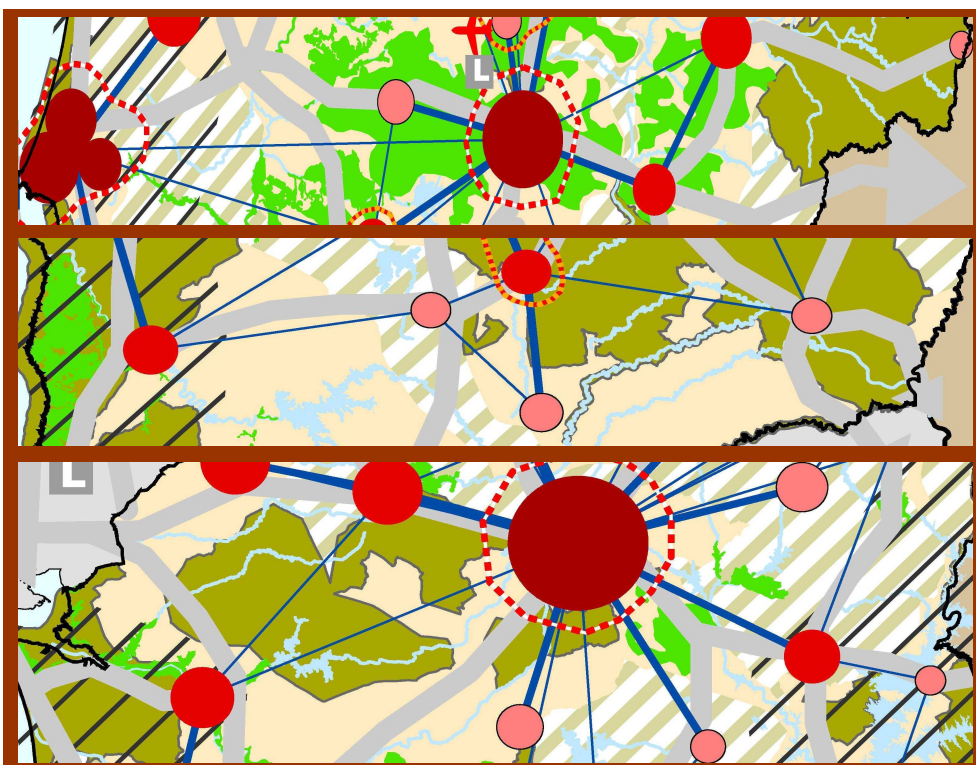


MAPOTECA

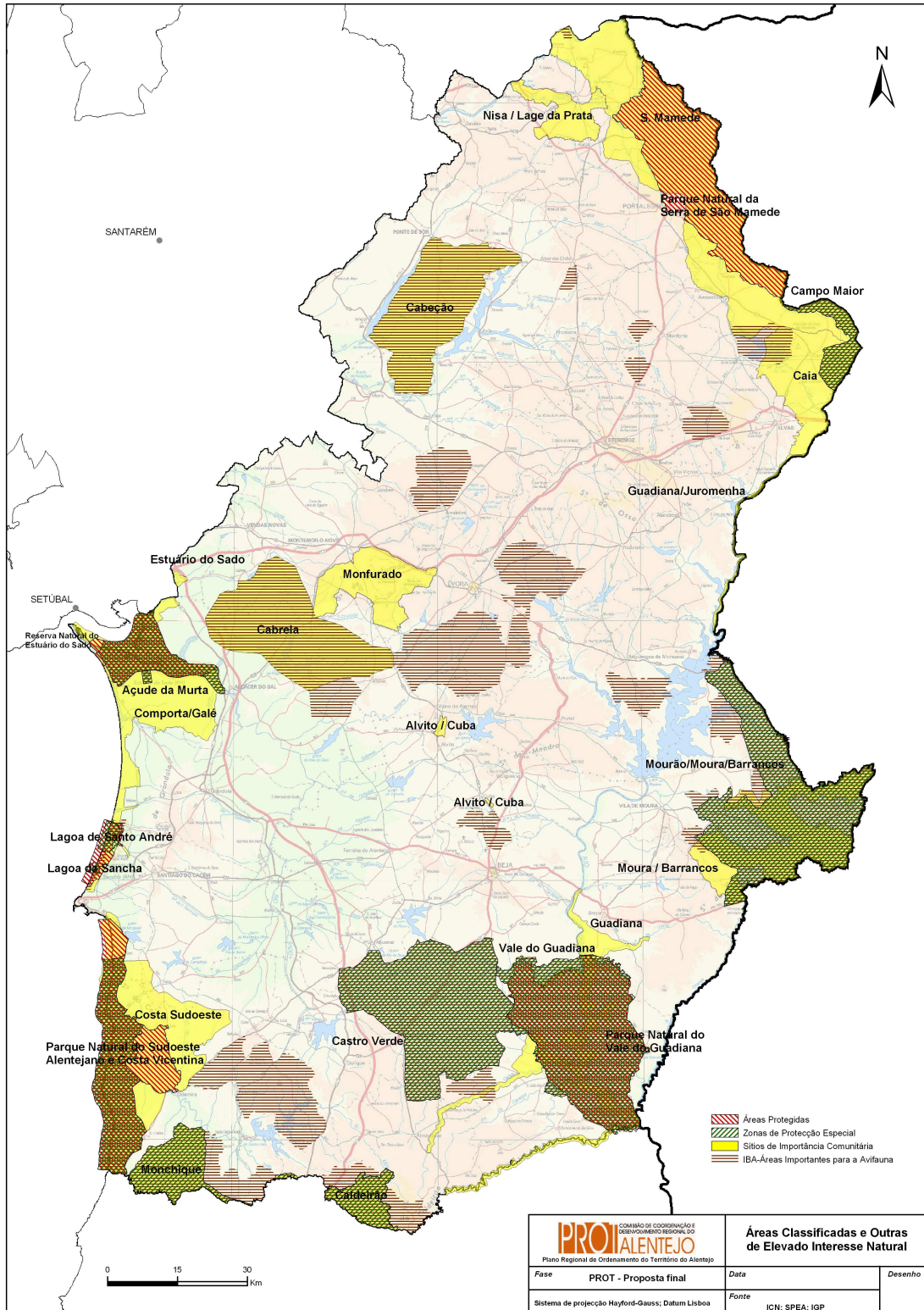
Sistema Ambiental e Riscos



Março 2009

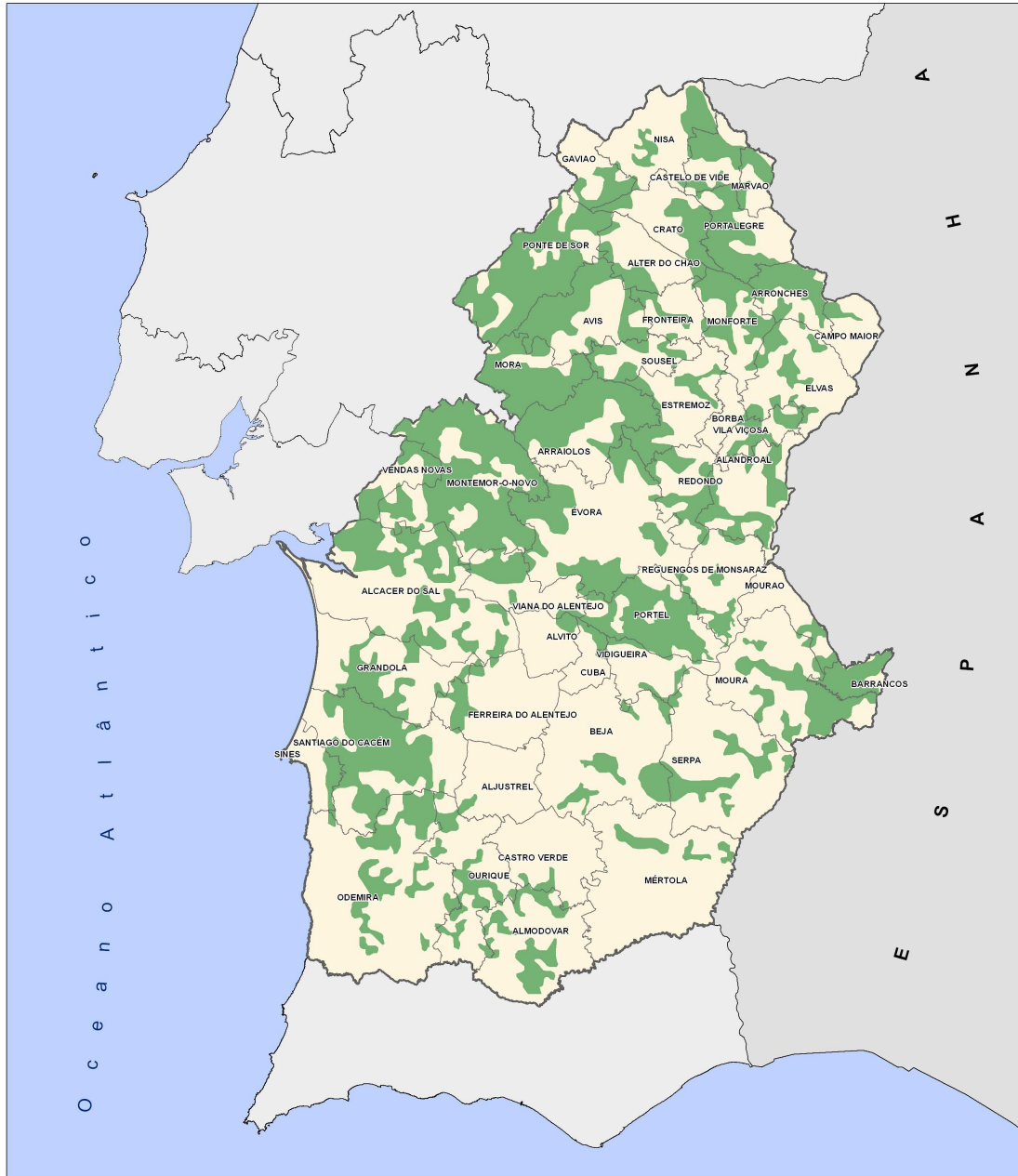
MAPA 1 – ÁREAS CLASSIFICADAS E DE ELEVADO INTERESSE NATURAL	3
MAPA 2 – ÁREAS DE MONTADO	4
MAPA 3 – SISTEMAS DE AQUÍFEROS E REDE HIDROGRÁFICA	5
MAPA 4 – ÁREAS DE SUSCEPTIBILIDADE À DESERTIFICAÇÃO	6
MAPA 5 – GRANDES UNIDADES DE PAISAGEM	7
MAPA 6 – UNIDADES DE PAISAGEM	8

Mapa 1 – Áreas Classificadas e de Elevado Interesse Natural



<p>COMISSÃO DE COORDENAÇÃO E DESENVOLVIMENTO REGIONAL DO</p> <p>Piano Regional de Ordenamento do Território do Alentejo</p>		<p>Áreas Classificadas e Outras de Elevado Interesse Natural</p>	
Fase	PROT - Proposta final	Data	Desenho
Sistema de projecção	Hayford-Gauss; Datum Lisboa	Fonte	ICN; SPEA; IGP

Mapa 2 – Áreas de Montado



Áreas de montado

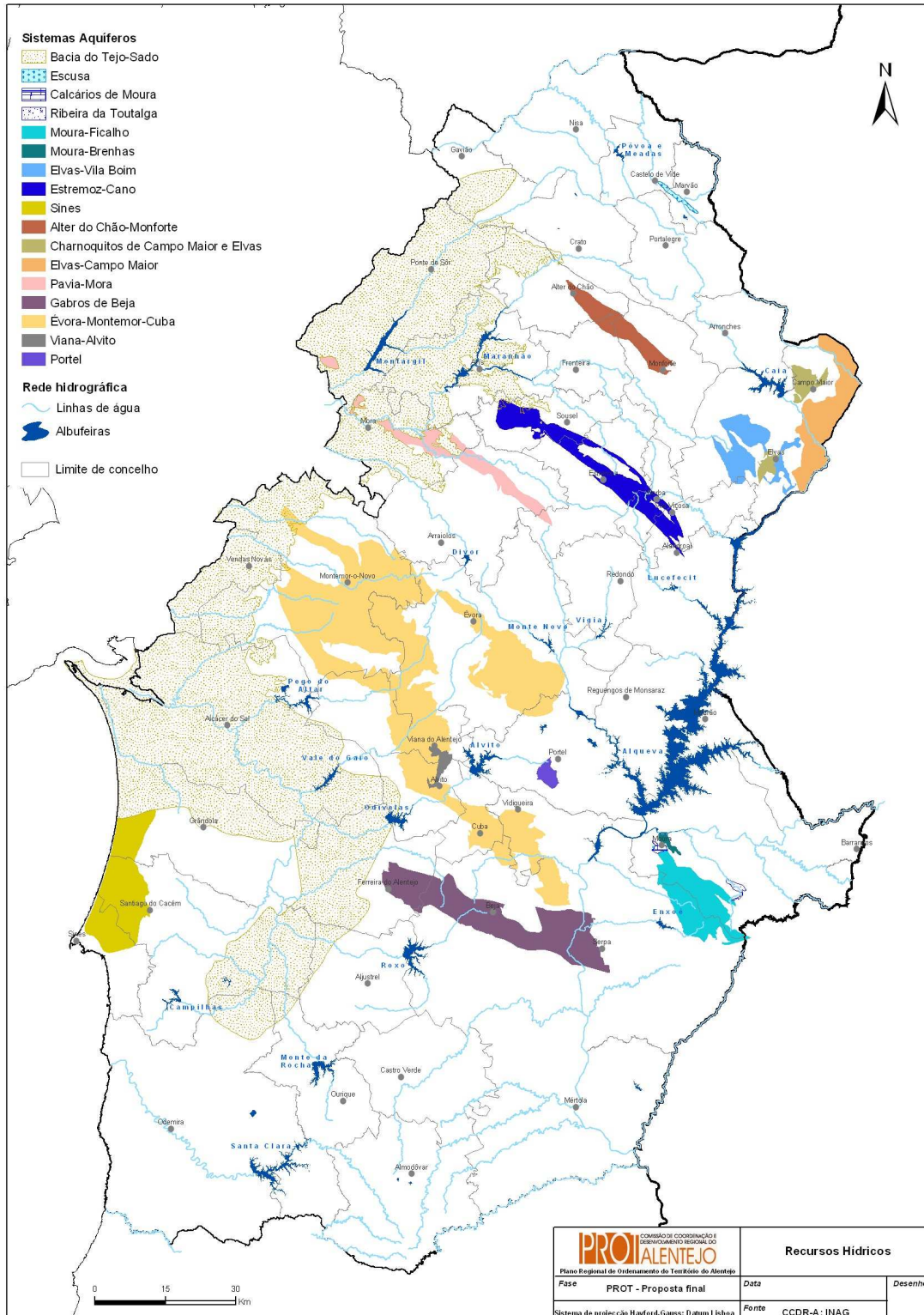
- Montado
- Limite do Alentejo
- Limite de concelho



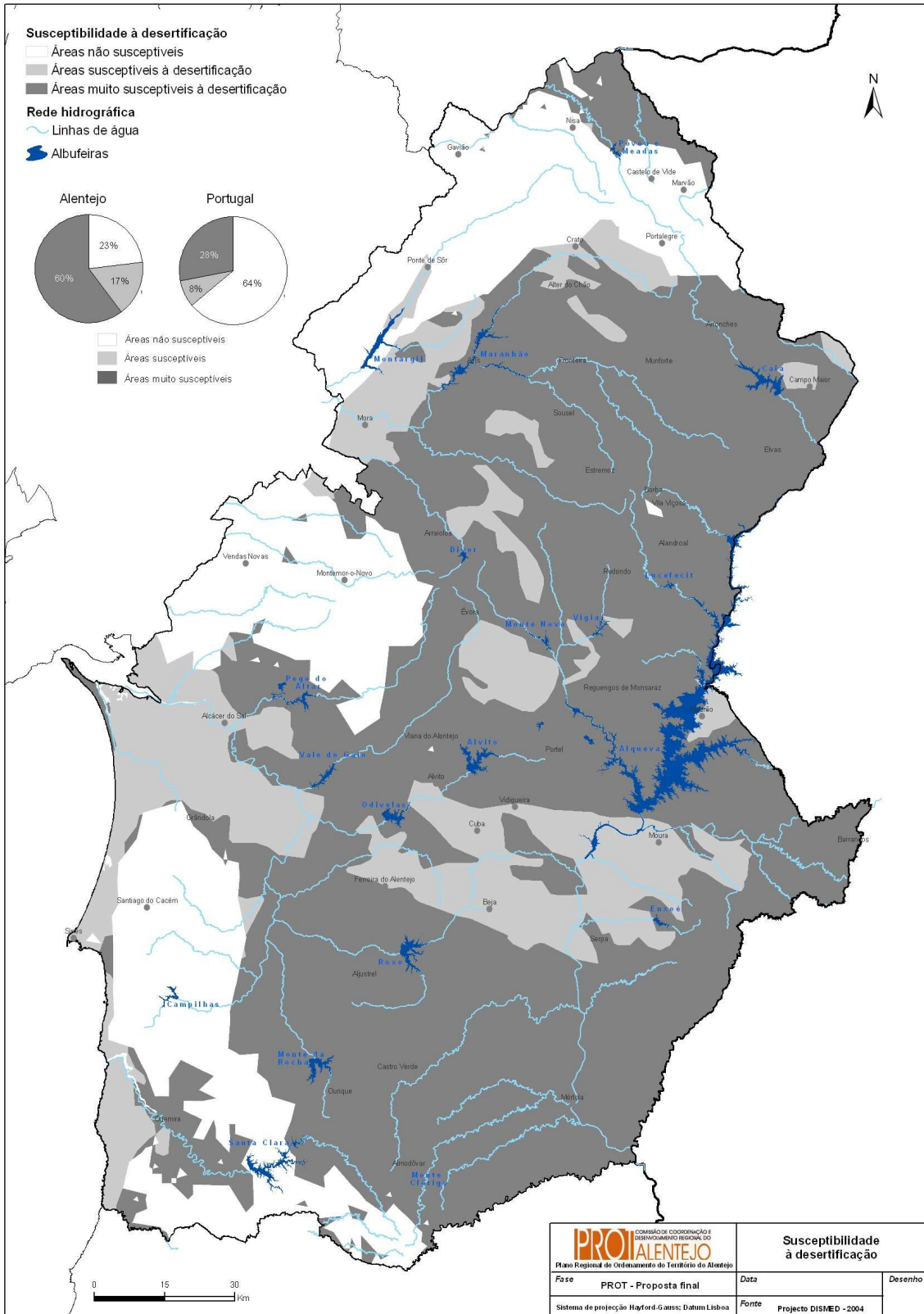
Data:
 Março 2009

0 15 30 Km

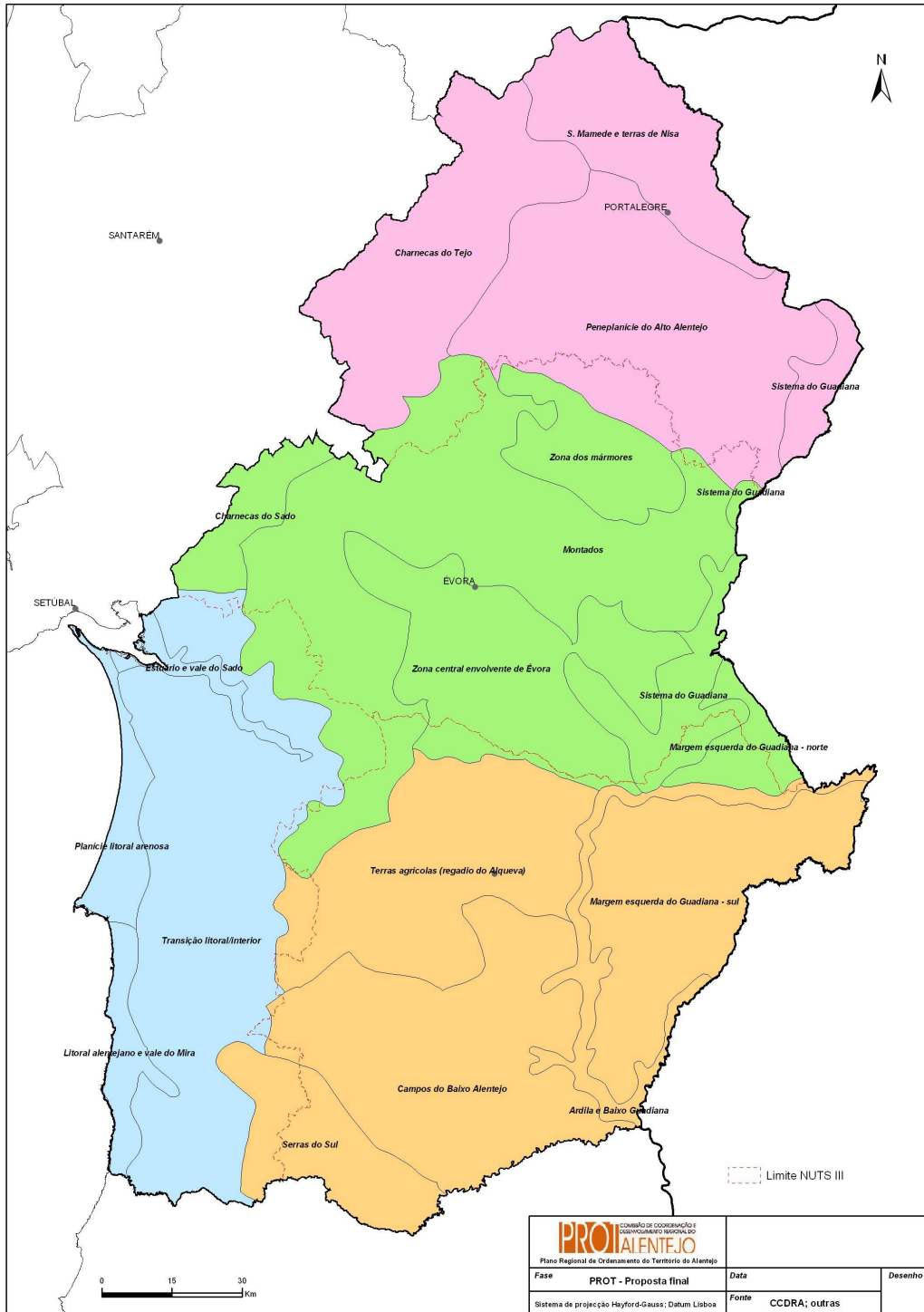
Mapa 3 – Sistemas de Aquíferos e Rede Hidrográfica



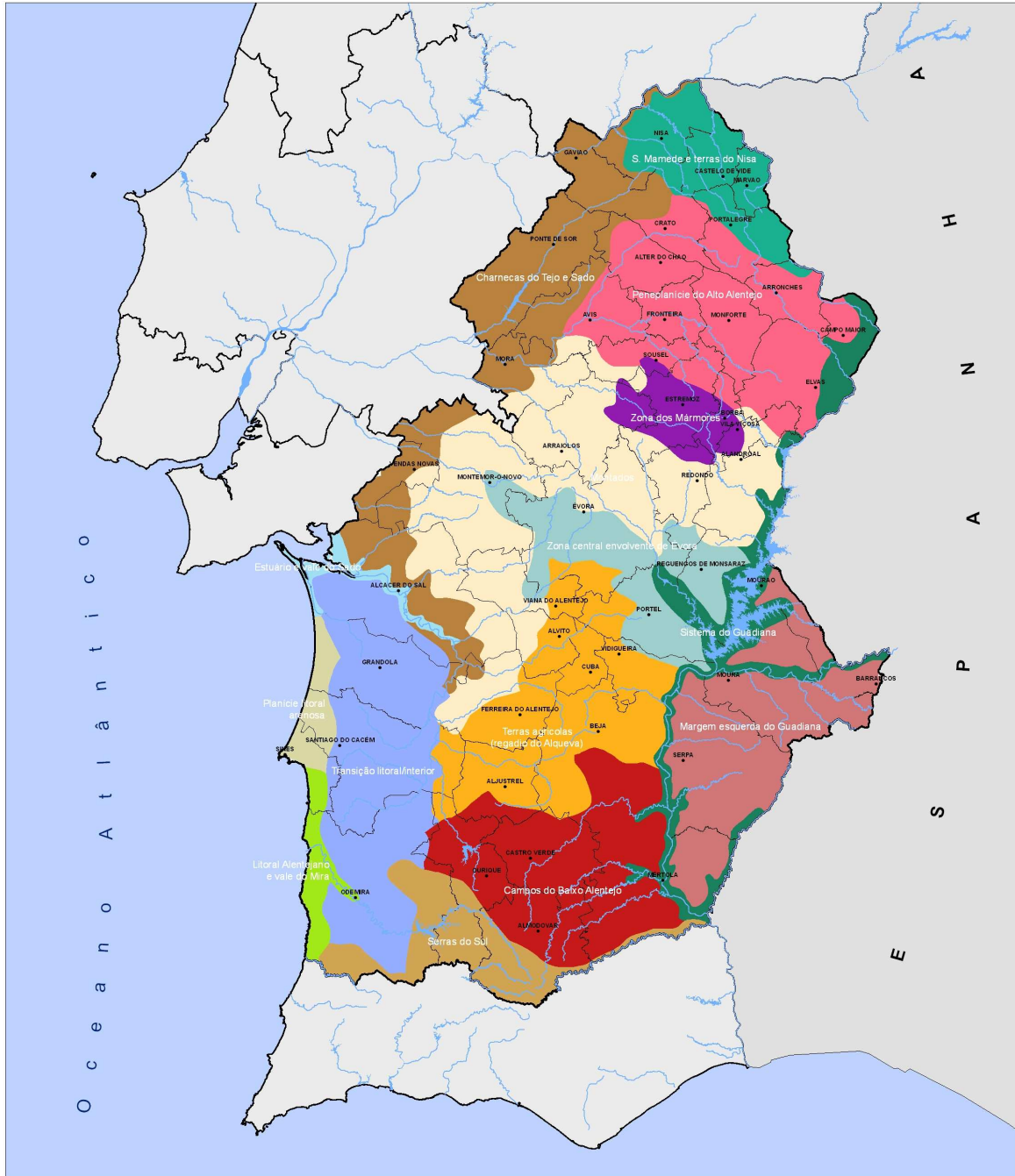
Mapa 4 – Áreas de Susceptibilidade à Desertificação




Mapa 5 – Grandes Unidades de Paisagem



Mapa 6 – Unidades de Paisagem



Sub-sistema Unidades de Paisagem

<p>Unidades de Paisagem</p> <ul style="list-style-type: none"> Campos do Baixo Alentejo Charnecas do Tejo e Sado Estuário e vale do Sado Litoral Alentejano e vale do Mira Margem esquerda do Guadiana Montados Peneplanície do Alto Alentejo Planície litoral arenosa S. Mamede e terras do Nisa Serras do Sul Sistema do Guadiana Terras agrícolas (regadio do Alqueva) Transição litoral/interior Zona central envolvente de Évora Zona dos Mármore 	<ul style="list-style-type: none"> Sede de Concelho Limite do Alentejo Cursos e superfícies de água 	 <p>Data: Março 2009</p> <p>0 15 30 Km</p>
---	---	--